



**HALL D ACCEUIL / SALON**

**FICHE TECHNIQUE**  
**EXPOSITION – PROJECTION...**

**Directeur** : Eric Michel  
**Directeur adjoint** : Michel Dufetel

**Responsable Technique** : Nicolas Renard  
[technique@citemusique-marseille.com](mailto:technique@citemusique-marseille.com)  
04.91.39.28.26

**Chargé de Production** : Sophie Teyssonier  
[prod@citemusique-marseille.com](mailto:prod@citemusique-marseille.com)  
04.91.39.28.46

Tel : 04 91 39 28 28  
Fax : 04 91 39 28 39  
4 rue Bernard du Bois, 13001 Marseille  
Ouverture du lundi au vendredi de 8h30 à 19h

[contact@citemusique-marseille.com](mailto:contact@citemusique-marseille.com)  
[www.citemusique-marseille.com](http://www.citemusique-marseille.com)

## POUR L'ACCROCHAGE DES EXPOSITIONS

Pour les expositions accueillies à la Cité de la Musique, les œuvres sont installées au mur par l'organisateur, l'artiste. Le Service technique aide au montage en assurant la bonne fourniture du matériel disponible, en étant partiellement présent.

Le montage de l'exposition doit être obligatoirement terminé avant la date d'ouverture au public de l'évènement.

Il est important de prendre RDV avec le service technique afin de bien prévoir le montage et de s'assurer de la réalisation du projet.

### Longueur MUR : Cimaises sur toute les longueurs

Emplacement	Détail lieu (dénomination plan)	Hauteur sous plafond / H cimaises	LONGUEUR MUR / CIMAISE
HALL D ENTREE / RDC	MUR DE GAUCHE – <b>A</b>	11 m / 3.5	4.6 m
HALL D ENTREE / RDC	PETIT RETOUR– <b>B</b>	11 m / 3.5	2.3 m
HALL D ENTREE / RDC	MUR DE DROITE– <b>C</b>	11 m / 3.5	4.6 m
COULOIR RAMPE / RDC	MUR DE GAUCHE (coté ascenseur) – <b>D</b>	(pente)	3.6 m
COULOIR RAMPE / RDC	MUR DE DROITE – <b>E</b>	(pente)	3.2 m
ESPACE CAFET	BAR GAUCHE MUR ROUGE – <b>F</b>	2.8	1.10 m
ESPACE CAFET	BAR DROIT MUR ROUGE – <b>G</b>	2.8	1.10 m
ESPACE CAFET	GAUCHE PORTE AUDITO – <b>H</b>	2.8	3.6 m
ESPACE CAFET	DROITE PORTE AUDITO – <b>I</b>	2.8	3.2 m
ESPACE CAFET	EN FACE PORTE AUDITO– <b>J</b>	2.8	3.6 m
ESPACE CAFET	MUR VERS ESCALIER ASSO – <b>K</b>	2.8	4.5 m
ESPACE CAFET	PILLIER CENTRAL ROUGE (2 cotés) – <b>L</b>	2.8	0.60 m
ESCALIER	2 CIMAISES DANS ESCALIER – <b>M</b>		2 X 2m
ESPACE ENTREE JG / SS	MUR DE GAUCHE (avec quartz) – <b>N</b>	3.15 m	4.6 m
ESPACE ENTREE JG / SS	MUR DE DROITE – <b>O</b>	3.15 m	4.2 m
SALON SS <span style="color: red;">Δ Mur Abimé Δ</span>	MUR GAUCHE – <b>P</b>	2.6 m	5.4 m
SALON SS <span style="color: red;">Δ Mur Abimé Δ</span>	MUR DU FOND – <b>Q</b>	2.6 m	5.1 m
SALON SS <span style="color: red;">Δ Mur Abimé Δ</span>	MUR DE DROITE – <b>R</b>	2.6 m	5.4 m

### Accroche Tableaux sur Cimaises, sur Murs

- Par fil de Nylon réglables Transparents - 15 de longueur 3m + 25 de 2m ( inf à 5 kg)
- Par Système de Cimaises verticales métalliques avec crochets réglables en fer

**SCOTCH DOUBLE FACE, PERÇAGE INTERDIT SUR LES MURS**

### 3 vitrines à disposition des expositions

- 2 vitrines en verre rectangulaires à 5 étagères taille 70cm x 35 cm x170 cm
- 1 vitrines en verre trapézoïdales à 5 étagères, éclairantes : taille 90 x 55 x 170 cm

### Cadres a disposition (à demander)

- 20 cadres bois noir de taille 30 cm x 40 cm: + sous verre (cadre Brillant ou mat )
- 2 cadres bois cadre de 96 x 33
  
- 5 sous verre bois blanc + plexiglass (pas impeccable) de taille 80cm x 60 cm
- 10 sous verre bois blanc + plexiglass (pas impeccable) de taille 80 cm x 120 cm

### Cartel

Nous pouvons vous fournir un gabarit pour les Cartels pour impression sur étiquettes autocollantes.  
Faire la demande à [information@citemusique-marseille.com](mailto:information@citemusique-marseille.com)

## **ECLAIRAGE + STRUCTURES TECHNIQUES / HALL – CAFET – SALON**

### Eclairages :

HALL ( Murs ABC) : 5 Quartz led en hauteur sur Mezzanine

CAFETERIA / SALON ( Murs DE FGHIJ PQR) : Spots Bt non dirigeables + PAR 16 sur structure

CAFETERIA (Mur KM) : éclairage indirect – quartz led

ENTREE SALON / JULES GUESDES (Murs ON): éclairage indirect – quartz halogène

***POSSIBILITE D'ACCROCHE PROJECTEURS SUR STRUCTURE TECHNIQUE MEZZANINE – CAFETERIA – SALON***

### Structure en fer de diamètre 50mm à :

#### **HALL**

- Barre Hall d'accueil, au-dessus mezzanine : 170 + 450 - hauteur 550
- Barre Hall d'accueil, coté porte Vitree : 800 env - hauteur 550

#### **CAFETERIA**

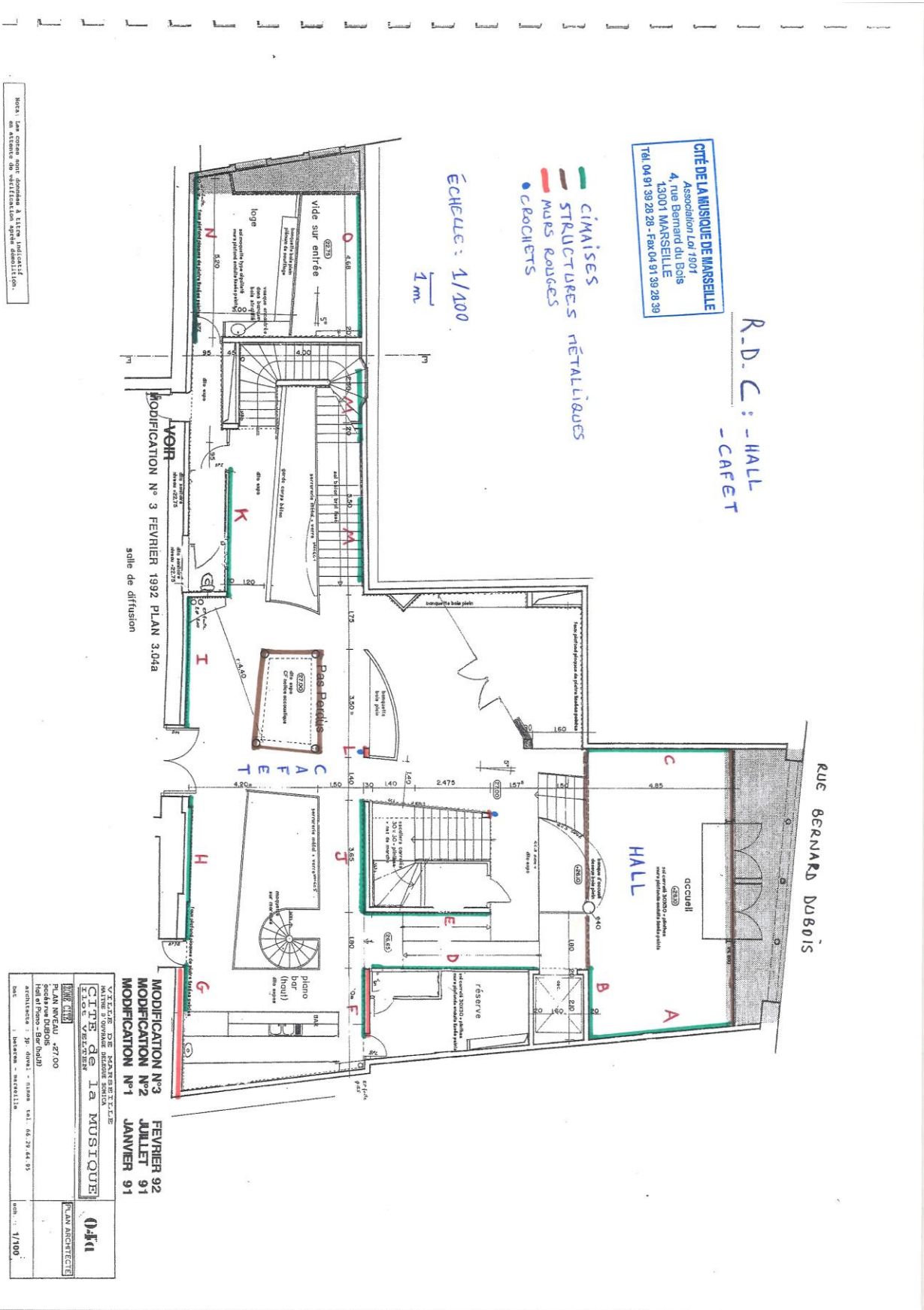
- Rectangle Cafeteria env 360 x 2.- hauteur 285

#### **SALON SS SOL**

- Rectangle Salon 610 x 330 - hauteur 315
- Barre d'accroche Accès Salon : l 300 - h 315
- Barre d'accroche technique : l 210 - h 315



**PLAN DU HALL, NIVEAU 0 HALL – CAETERIA**

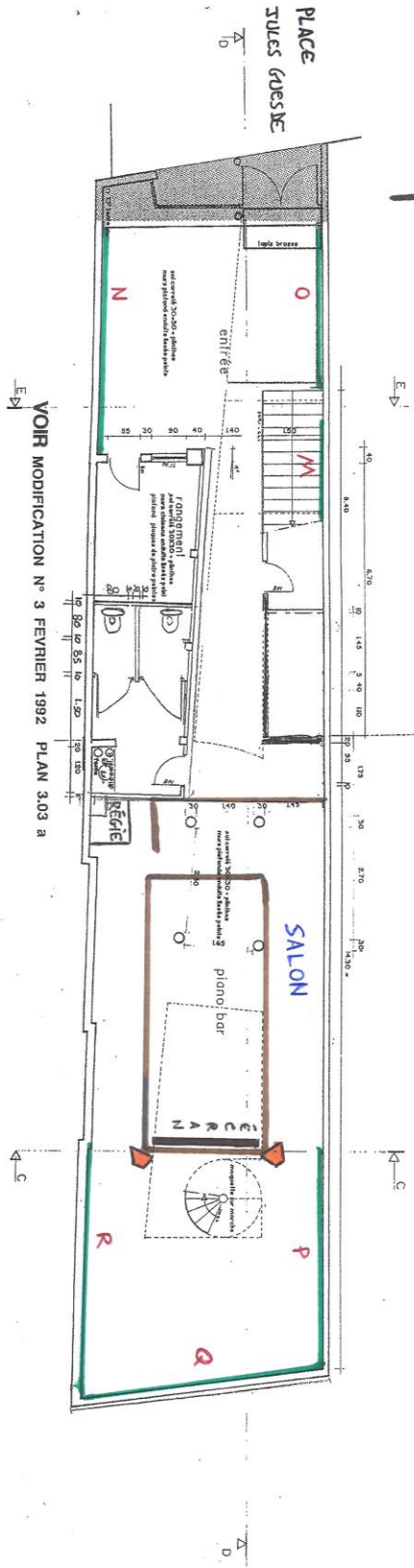


**PLAN DU SALON – SOUS SOL**

**CITÉ DE LA MUSIQUE DE MARSEILLE**  
 Association Loi 1901  
 4, rue Bernard du Boie  
 13001 MARSEILLE  
 Tél. 04 91 39 28 28 - Fax 04 91 39 28 39

**SOUS-SOL (-1) : - SALON**

- CIMAISES
- STRUCTURES MÉTALLIQUES
- ▾ HAUT-PARLEUR
- ▬ ÉCRAN



ÉCHELLE : 1/100

1m

VOIR MODIFICATION N° 3 FEVRIER 1992 PLAN 3.03 a

\*Tous les cotes sont données à titre indicatif, en attente de vérification après démolition.

<b>CITÉ DE LA MUSIQUE</b>	
MODIFICATION N°3 MODIFICATION N°2 MODIFICATION N°1	FEVRIER 92 JUILLET 91 JANVIER 91
PLAN ARCHITECTE 054	
éch. 1/100	